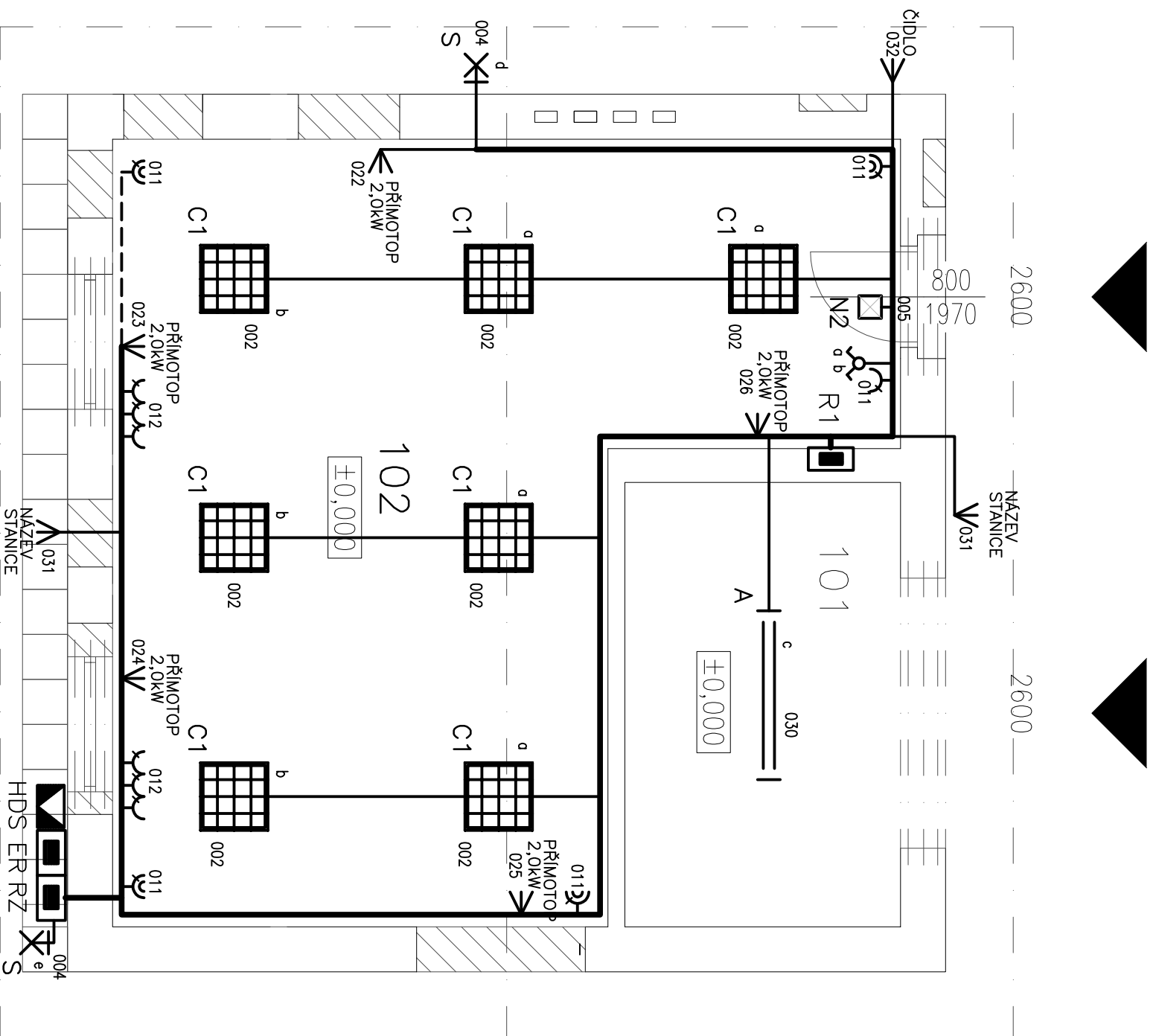
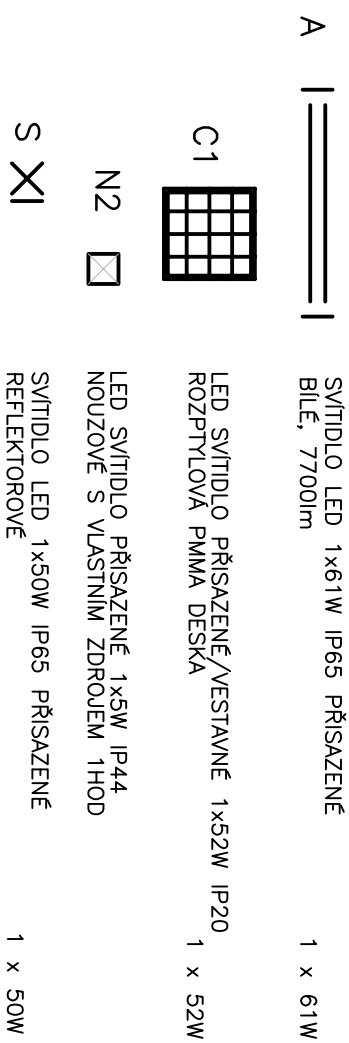
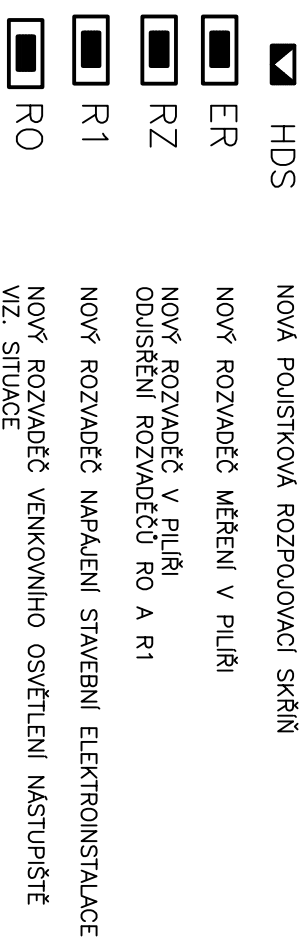


## LEGENDA SVÍTIDEL:



## LEGENDA SILNOPROUD:



\_\_\_\_\_ SVĚTELNÝ OBVOD CYKY 1,5mm<sup>2</sup>  
 - - - - - ZÁSUVKOVÝ OBVOD 230V CYKY 3C×2,5mm<sup>2</sup>  
 - . - . - . OBVOD 400V  
 \_\_\_\_\_ KABELOVÁ TRASA

VE VŠECH VNITŘNÍCH PROSTORECH JSOU VNĚJŠÍ VLIVY NORMÁLNÍ.

OVĽADACÍ SPINACÍ PŘÍSTROJE A ZÁSUVKY IP44 VE VÝŠI 1,2m NAD PODLAHOU,  
ZÁSUVKY IP20 VE VÝŠI 0,2m NAD PODLAHOU.

PŘÍSTROJE VE STEJNÉ VÝŠCE SDRUŽOVAT DO VÍCENÁSOBNÝCH RÁMEČKŮ.

SOUSTAVA : 3NPE str. 50Hz 400/230V TN-C-S

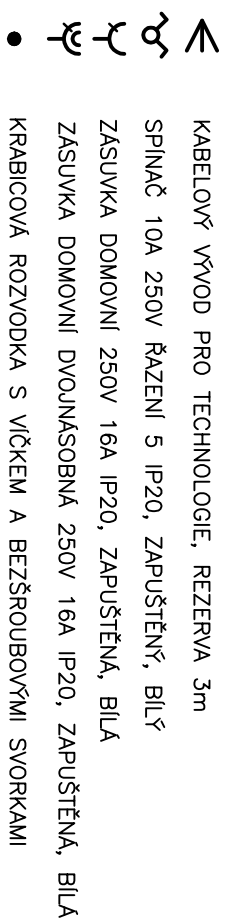
MISTO ROZDĚLENÍ PEN VODIČE: ROZVADĚČE: R1

OCHRANA PŘED ÚRAZEM EL. PROUDEM: ST. NORMA LNÍ-AUT. ODPOJENÍM OD ZDROJE ST. DOPLNĚNÁ-PROUDOVÝMI CHRÁNIČI A DOPL. POSPOJ.

RŮZVODY JSOU ULOŽENY POD OMIČKOU.

PŘÍMOTOPY MAJÍ VLASTNÍ TERMOSTAT A JSOU NÁPOJENY PŘES KRABICI.

## LEGENDA PŘÍSTROJŮ:



Ing. Benka Jaromír, Krmovská 27, 746 01 Opava TEL. 728 425 774 E- mail : benka@volny.cz				
KRESIL	VYPRACOVÁN	KONTROLOVÁN		
Ing. LUBOŠ NOVÁK	Ing. LUBOŠ NOVÁK	Ing. JAN ZÁŘECKÝ		
			STUPEŇ	DSP
AKCE  <b>Kozmice ON – oprava budovy zastávky</b>			ZAKÁZKA	
			FORMÁT	2x A4
			DATUM	10/2020
			Č.KOPIE	
INVESTOR	Správa železnic, Dílčďdň 1003/7, 110 00 Praha		MĚŘÍTKO	ČÍSLO VÝKRESU
NÁZEV VÝKRESU D.2.2.a.3.6 – Umělě osvětleně, vnitřně silnoprůdě rozvody a hromosvod			1:50	3.6.03
PŮDORYS 1.NP				